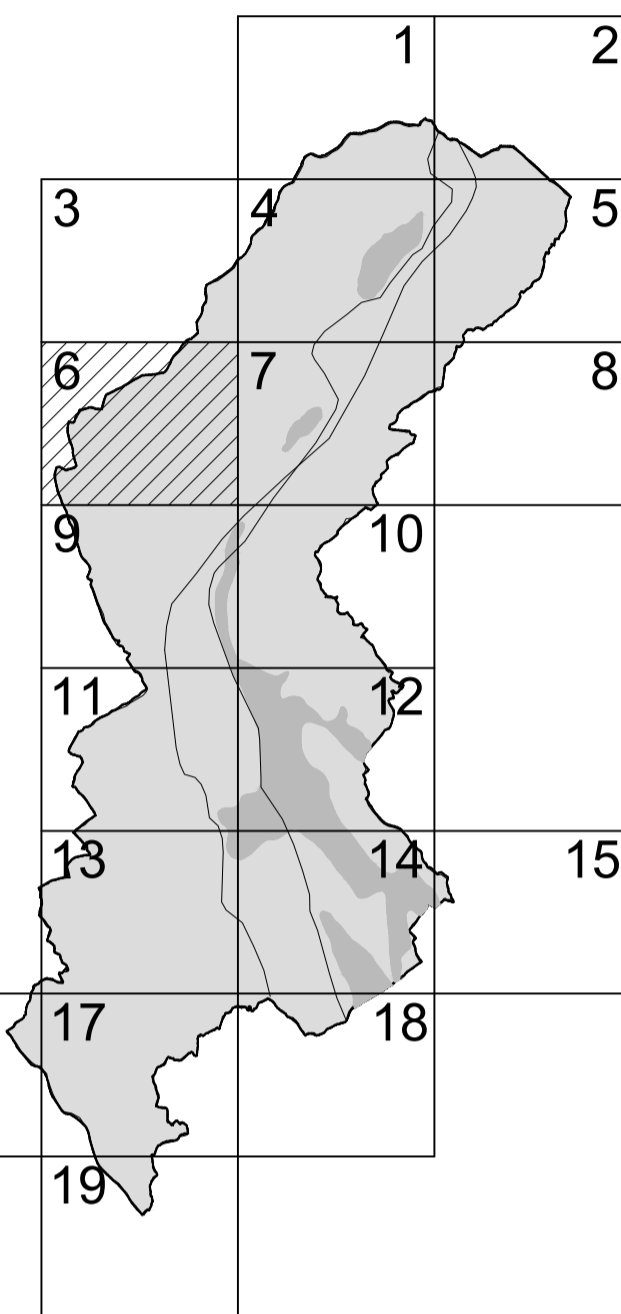


**COMUNE DI
VITTORIO VENETO**

tav.			
n.	6		

DELIMITAZIONE DEL CENTRO ABITATO
(art. 4 D. Leg. 285/92 e s.m. - Nuovo Codice della Strada)

scala 1:5000



A CURA DELL'UFFICIO
PIANIFICAZIONE TERRITORIALE

IL DIRIGENTE 24° U.O.
arch. Wanda Antoniazzi

IL SINDACO
GianAntonio Da Re

IL SEGRETARIO GENERALE
dott. Lorenzo Traina

Approvato con Delibera G.C. n. 112 del 10.05.2007
VAR: 01/2011 - Approvato con Delibera G.C. n. 224 del 15.12.2011
VAR: 02/2014 - Approvato con Delibera G.C. n. 38 del 13.03.2014

LEGENDA

- o o o o o Limite amministrativo
- Delimitazione del centro abitato

